

MODO DE EMPLEO:

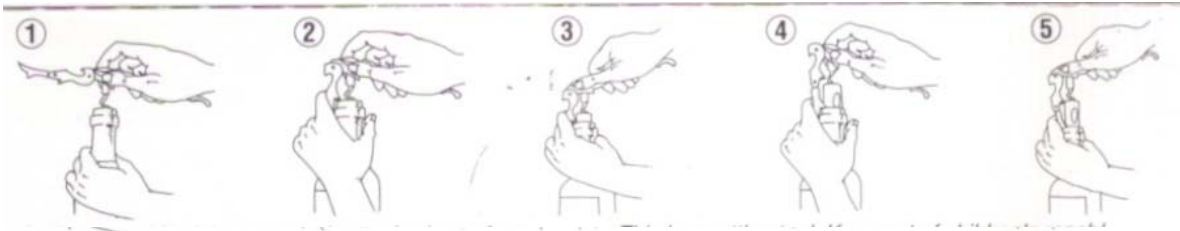
1-Corte la capsula de la botella con la cuchilla plegable, después, plegar otra vez la cuchilla. Despliegue la bisagra de apoyo e introduzca la espiral en el corcho hasta el último giro.

2-Baje la bisagra de apoyo y ponga la base superior en la parte superior de la botella como se ve en el dibujo.

3-Sujetando a la vez la bisagra de apoyo y el cuello de la botella con una mano, tire de la palanca hacia arriba y saque medio corcho.

4-Tirando hacia abajo la palanca coloque la base inferior de la bisagra de apoyo en la parte superior de la botella.

5-Tire hacia arriba de la palanca otra vez hasta que el corcho esté fuera completamente de una manera vertical.



Esta es una herramienta cortante, cuide su seguridad!. Manténgase fuera del alcance de los niños!